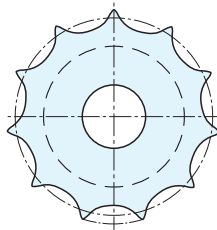
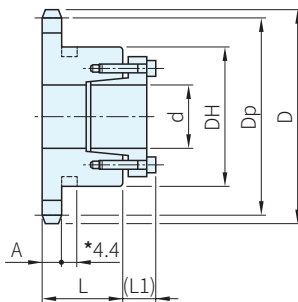


RoHS

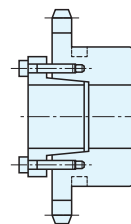
形狀A



形狀A



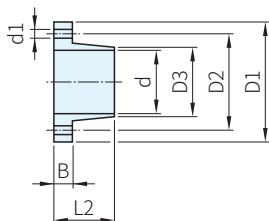
形狀B



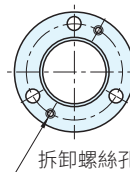
形狀B



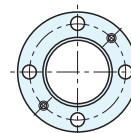
襯套形狀



3螺栓型  
(d=10 · 12)



4螺栓型  
(d=15 ~ 25)



TYPE	鏈輪		襯套	
	材質	處理	材質	使用溫度
DKPS35B DKPS40B TDKPS35B TDKPS40B	S45C	-	S45C	-20~80°C
		染黑		

鏈輪 TYPE	T 齒數	d H7								形狀	Dp	D	DH	L	A	備註
DKPS35B TDKPS35B	12*	10								A	36.80	41	30.5	20	4.3	35B
	13*	10							39.80		44	32				
	14	10	12								42.81	47	32			
	15	10	12								45.81	51	35			
	16	10	12	15	16						48.82	54	37			
	18		12	15	16	17					54.85	60	44			
	20		12	15	16	17	18	20	22		60.89	66	50			
DKPS40B TDKPS40B	12*	12	15	16	17					B	49.07	55	40	22	7.2	40B
	13	12	15	16					53.07		59	37				
	14	12	15	16	17						57.07	63	42			
	15	12	15	16	17	18	20				61.08	67	46			
	16		15	16	17	18	20	22			65.10	71	50			
	17		15	16	17	18	20	22			69.12	76	54			
	18		15	16	17	18	20	22	25		73.14	80	57			
	19		15	16	17	18	20	22	25		77.16	84	62			
	20		15	16	17	18	20	22	25		81.18	88	67			

d	D1	D2	D3	d1	(L1)	L2	B	容許最大扭矩 N · m(Kgf · m)	容許軸向負載 kN(Kgf)	使用螺栓 個數 尺寸	螺栓鎖固扭矩 N · m(Kgf · m)	拆卸 螺絲孔			
10	30	22	12	4.5	10.5	16.5	5	39(4.0)	5.34 (545)	3 M4×16	4.0 (0.41)	M4×2			
12	32	24	14					48(4.9)							
15	36	28	17.6					12					22	6	78(7.95)
16	37	29	18.6					13						7	83(8.5)
17	38	30	19.6	5.5	14	23	7	88(9.0)	8.74 (895)	4 M5×20	8.3 (0.85)	M5×2			
18	43	33	20.6					154(15.7)							
20	46	36	23.4					171(17.4)							
22	48	38	24.6					186(19.16)							
25	52	42	28.4					216(21.8)							

**PS. 備註**

- \*表示有載溝
- 日標鏈輪請勿與國標鏈條配合
- 軸的公差請以g6為基準，軸表面粗糙度以Ra6.3為基準

**EX. 使用例**

訂貨： TYPE - T - d - 形狀 交期： 12 天

DKPS35B - 15 - 12 - A

